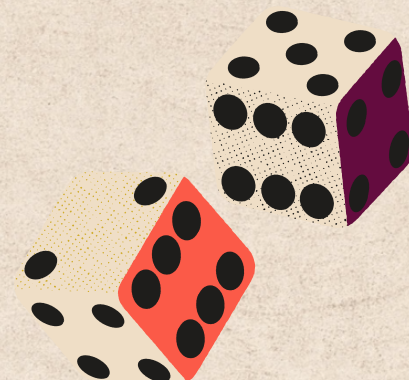




MONOLYMPICS

Giovanni Mainardi, Marta Melgari, Caterina Aimo, Maddalena Mazzucotelli, Edoardo Rinaldi, Eleonora Ferrari, Emanuela Mendicino



L'IDEA:

Ispirandoci al monopolì abbiamo deciso di creare una nostra versione che, invece del semplice gioco da tavolo, contenesse tutto ciò che riguarda la famosissime olimpiadi, comprendendo anche i giochi paraolimpici. La scelta è nata dal fatto che, quando ci è stato detto di scegliere un gioco, la prima cosa a cui abbiamo pensato è stata "perchè non creare un monopolì tutto nostro?"

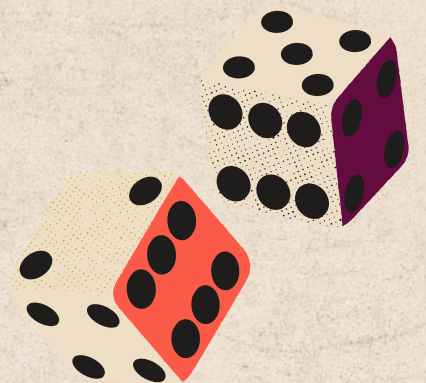


PROGETTO

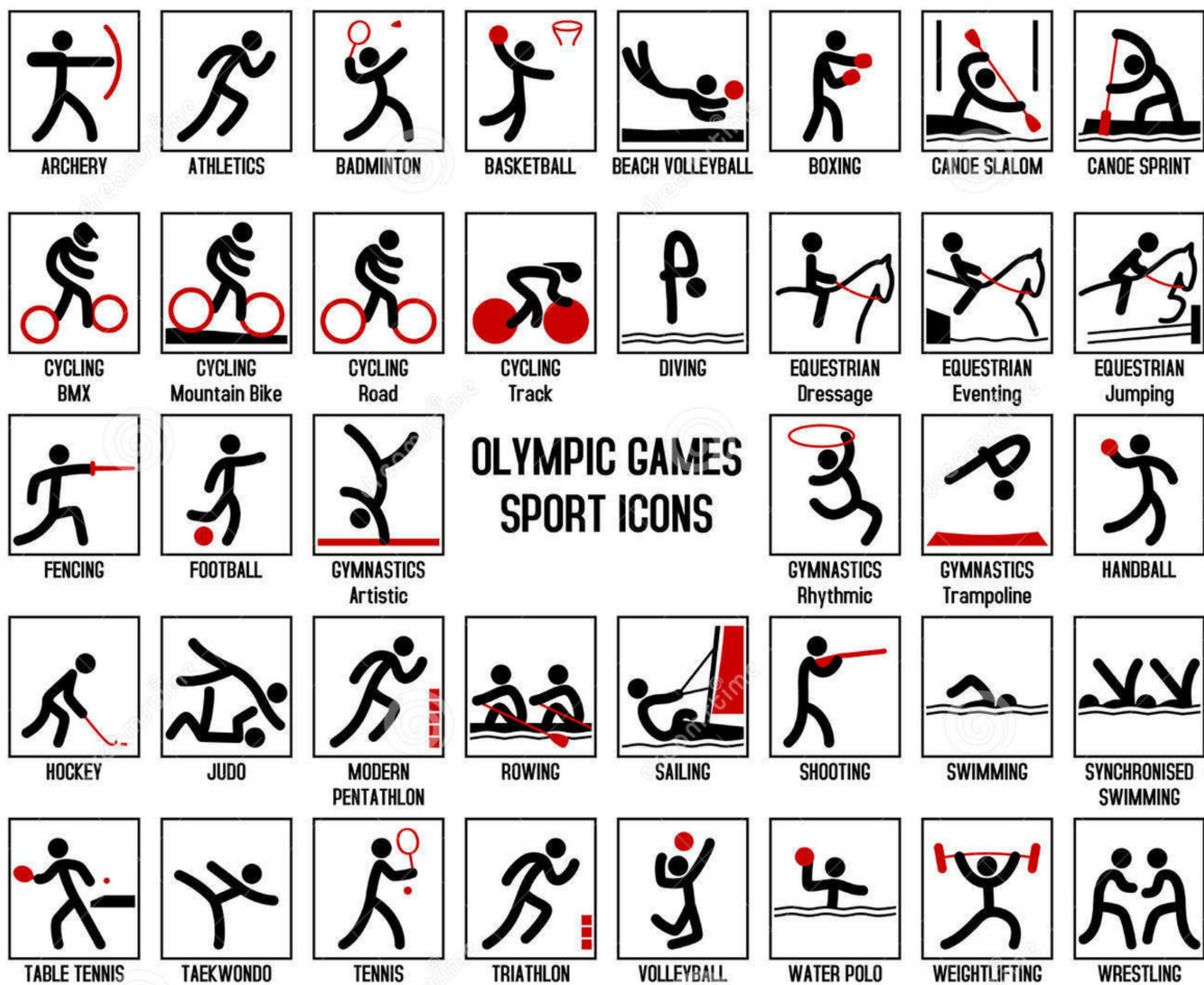
Caselle:

Il nostro monopoli ha come caselle, al posto delle vie, i giochi invernali ed estivi .

Invece la prigione l'abbiamo trasformata in ospedale cosicchè il giocatore possa passarci i turni quando pesca la carta infortunio dal mazzo degli imprevisti.

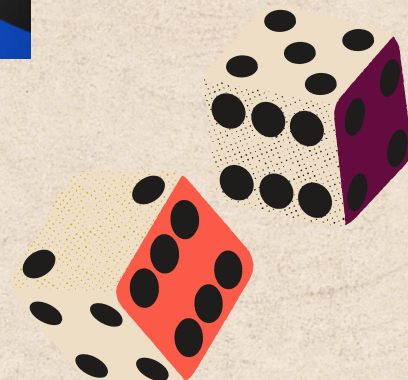
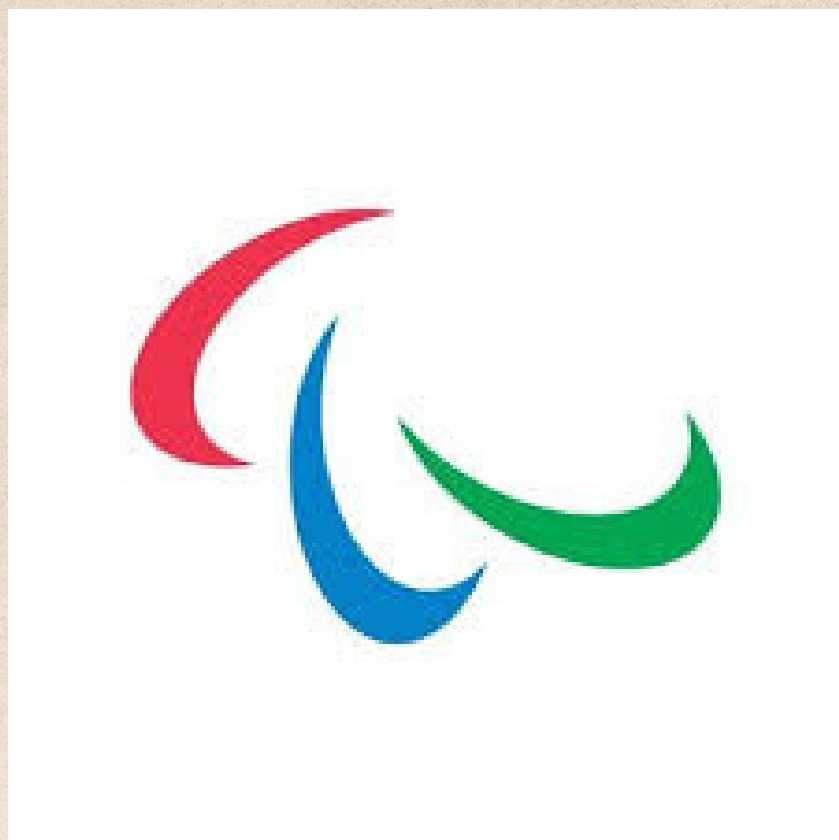


Ecco un esempio di caselle:



Pedine:

Le pedine sono state pensate come delle miniature di vari attrezzi sportivi e simboli delle olimpiadi ad esempio la fiaccola e la bandiera olimpica e paralimpica



Banconote:

Abbiamo sostituito le banconote con le medaglie(oro, argento, bronzo). Per comprare un determinato sport bisogna avere un numero preciso di medaglie

